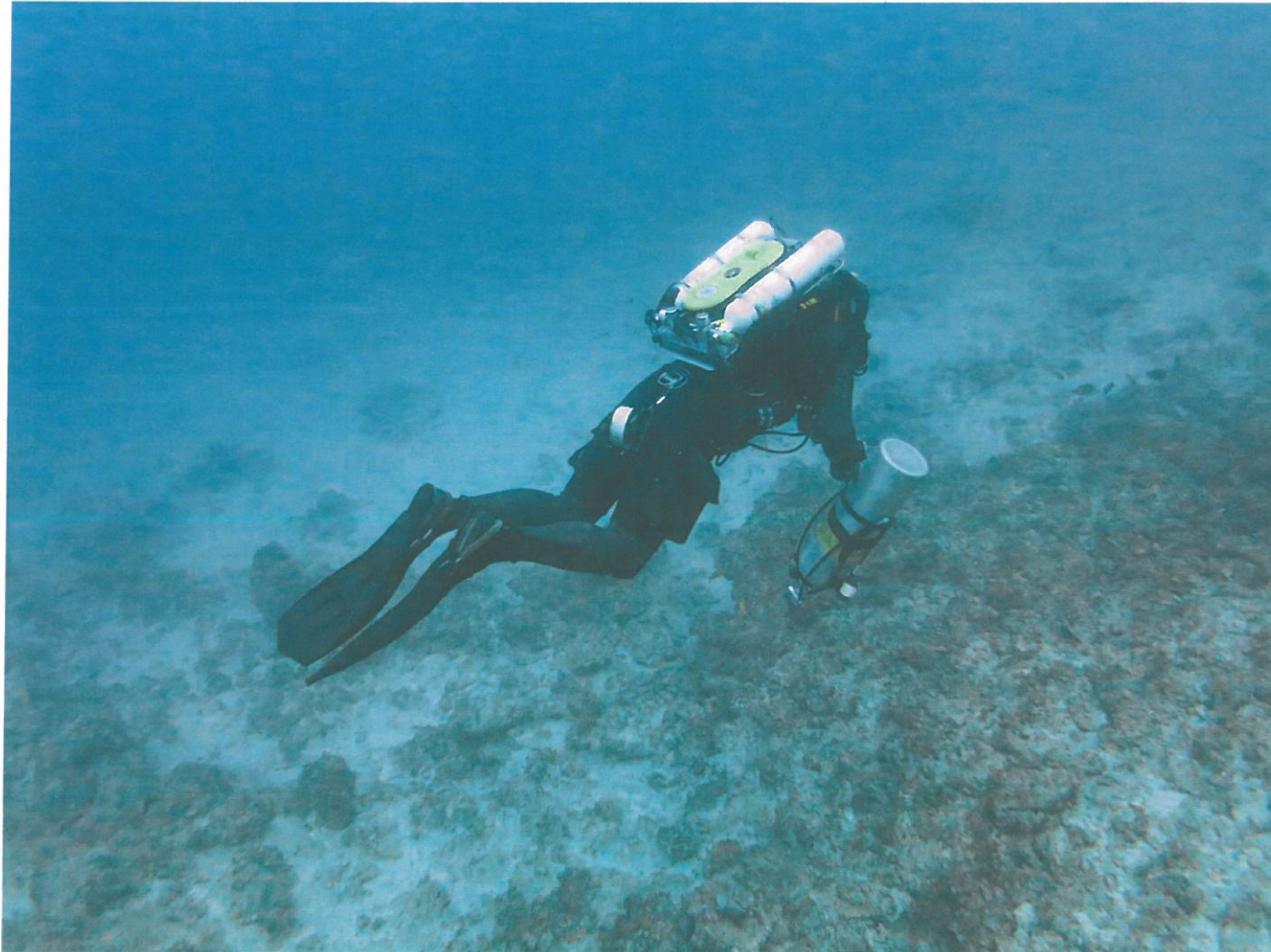


リブリーザーの場合、目的水深や時間によりガスを
携行する(ベイルアウトボンベ)

この写真の場合はナイトロックス



リブリーザーの場合、目的水深や時間によりガスを
携行する(ベイルアウトボンベ)

この写真の場合は酸素



脱窒素 水中空気減圧



脱窒素 陸上空気減圧



脱窒素 その他

- 水面休息
- 陸上 酸素減圧
- 陸上 大気圧酸素吸入

- 水中 酸素減圧
- 水中 ミックスガス減圧

潜水方法まとめ

- 潜水方法によりコストが大きく違う
- 潜水方法によりバックアップが大きく違う
- 潜水方法により残留窒素や排出スピードが変わる



- 潜水のスタイル(器材)は自分で選べる
- 窒素の残留と排出は一部コントロール出来る



- 責任ある潜水とは、最新の知識を取り入れ、実践